

Arros

ARROS-DE-NAY

Révision du PLU

Réunion de concertation avec les personnes publiques associées

23 octobre 2024



OBJECTIFS DE LA REVISION DU PLU

Par **délibération du 18 janvier 2023**, le conseil municipal a prescrit la révision du Plan Local d'Urbanisme.

L'objectif est d'adapter le document à l'évolution des projets existants sur la commune, mais aussi de répondre aux obligations légales liées à l'intégration de la **loi Climat et Résilience** du 22 août 2021. La loi fixe la date du **22 février 2028** pour approuver la nouvelle version du PLU.

En outre, **les objectifs de la commune sont notamment de :**



Préserver le cadre de vie et valoriser les espaces verts et naturels



Maîtriser le développement urbain



Faciliter le recours aux modes de déplacements doux

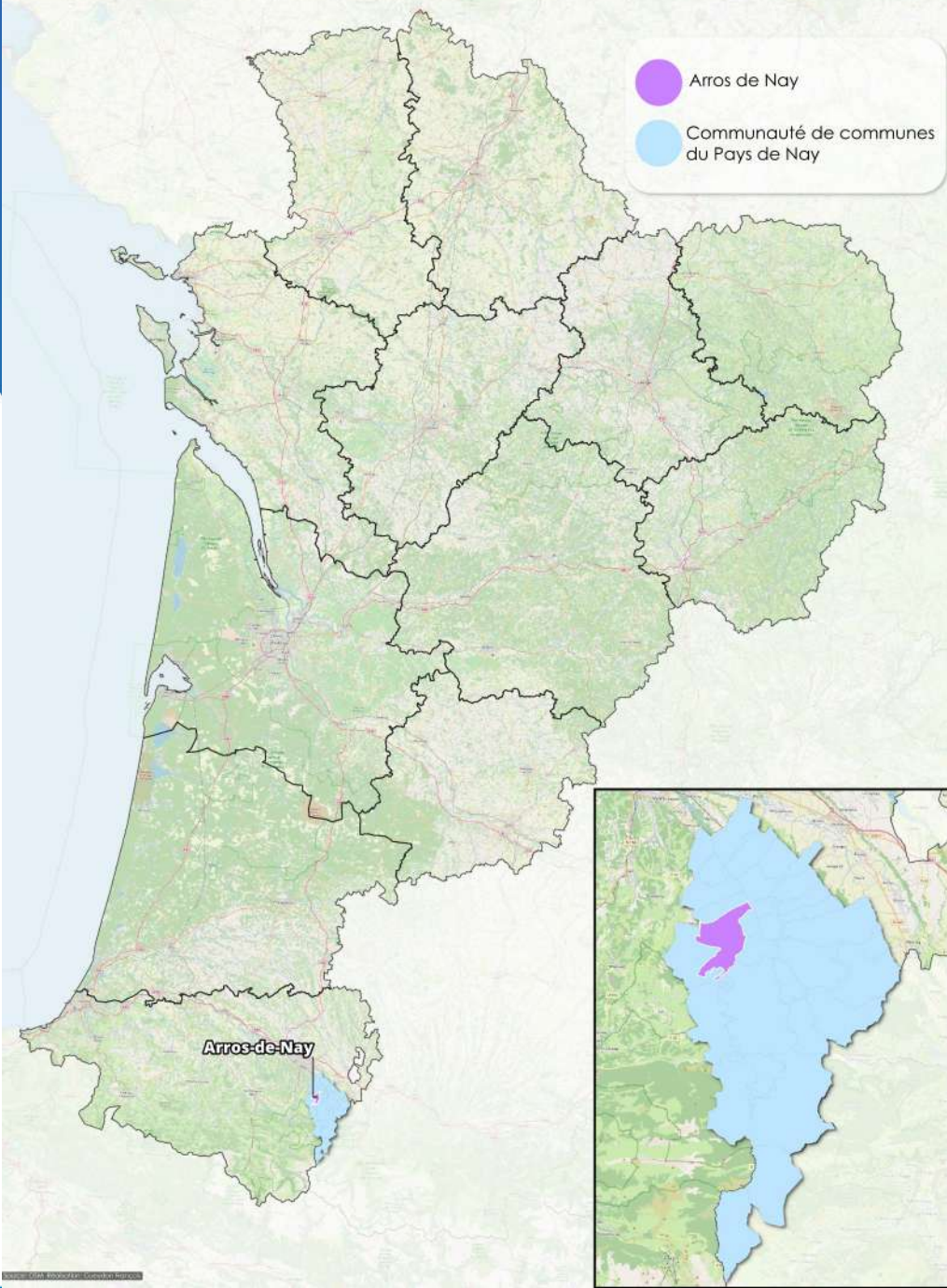


Intégrer la lutte et l'adaptation au changement climatique

Une révision dans le cadre des échéances

liées au ZAN et à leur déclinaison





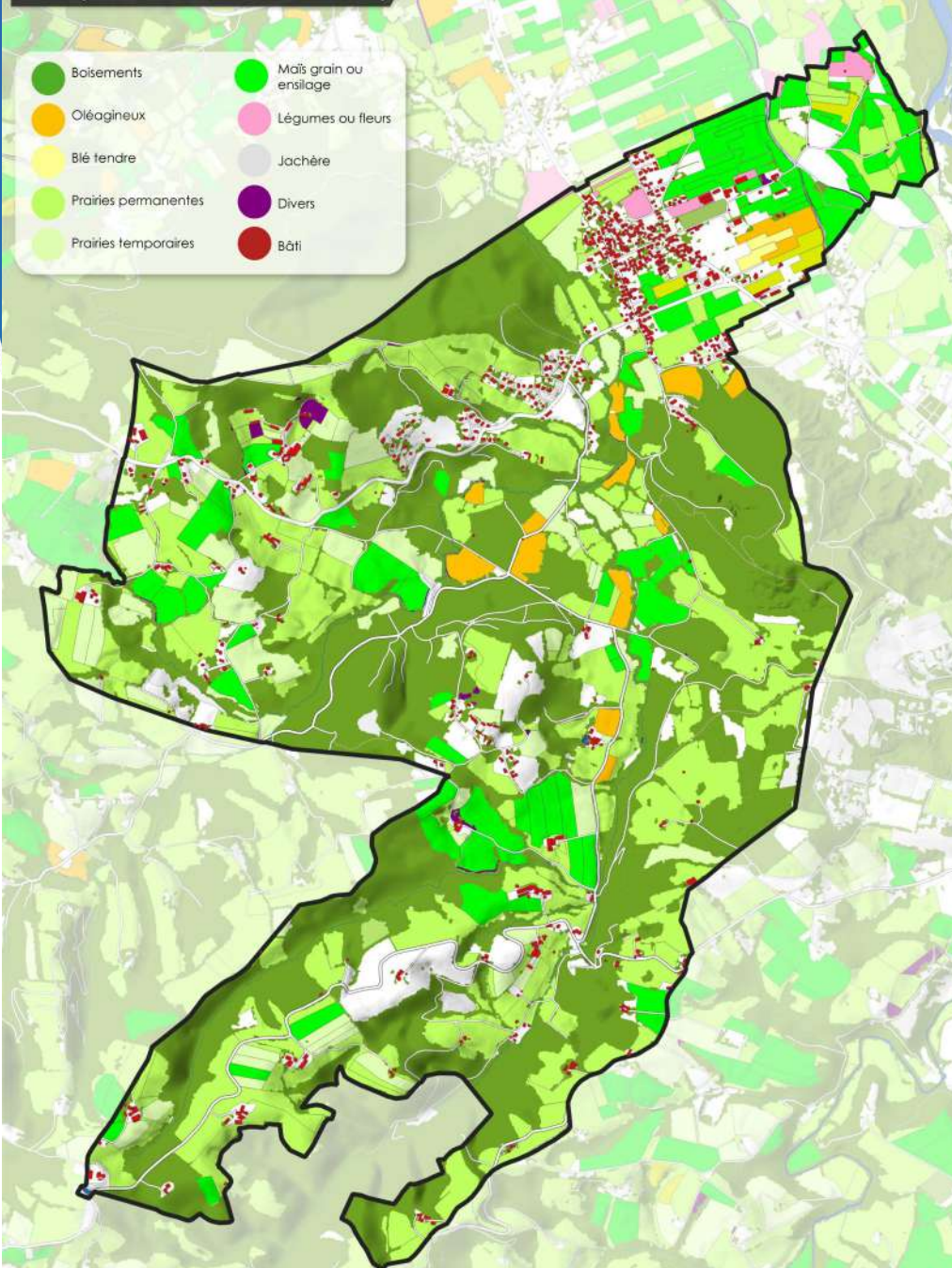
LE TERRITOIRE

- A l'est du département des Pyrénées-Atlantiques, au sud-est de l'agglomération paloise et à 4 kms de Nay
- Une des communes formant un chapelet de villages de Nay à Narcastet entre vallée du Gave de Pau et coteaux
- le carrefour à l'ouest du Gave entre l'axe Nay-Pau et la vallée d'Ossau (Direction Oloron)
- une commune qui bénéficie de la proximité des pôles d'emplois de Pau, Bordes (Safran) et Nay

LES ACTIVITES ECONOMIQUES (hors agriculture)



- 65 établissements recensés au 31/12/2020 pour 150 emplois sur la zone
- 1 entreprise de plus de 20 salariés (DESPAGNET TP) et un tissu d'entreprises individuelles notamment dans les secteurs de la construction, du commerce/transports/restauration
- en termes de commerce, on recense le commerce Utile, la boulangerie "au levain de Julien" ainsi que l'auberge "Chez Lazare" dans le quartier des Labassères.
- 36 actifs de la commune travaillent à Arros-de-Nay (11%)



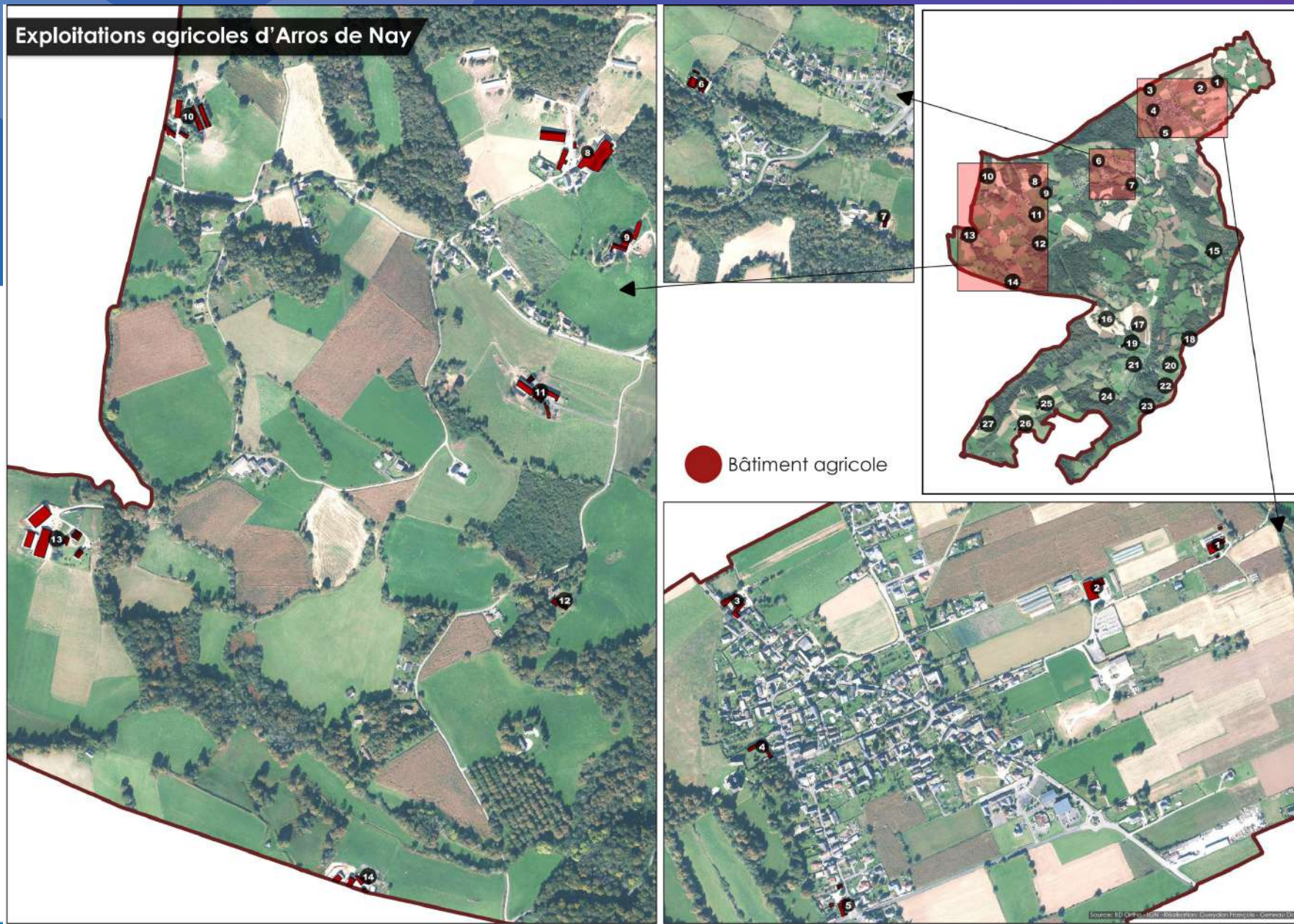
L'ACTIVITE AGRICOLE

Les espaces agricoles représentent environ 806 hectares, avec 36 exploitations agricoles (RGA 2020) et une Surface Agricole Utile (SAU) moyenne des exploitations de 22,2 hectares

Les exploitations agricoles feront l'objet d'une localisation précise dans le cadre du PLU

Les activités d'élevage génèrent des périmètres d'éloignement Réglementaires.

L'ACTIVITE AGRICOLE





L'ACTIVITE AGRICOLE




LA DEMOGRAPHIE

La démographie

 **La population 2020**
783 habitants

 **+ 55 habitants en 20 ans (+0,4% /an)**

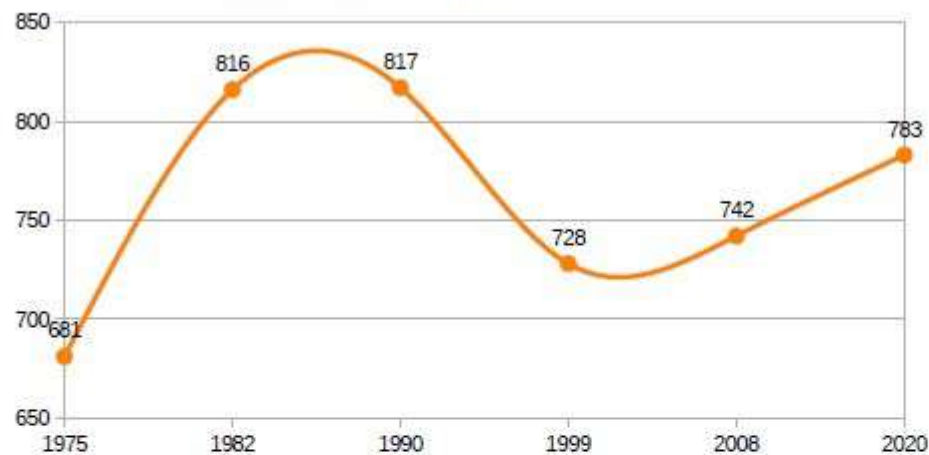
 **Une baisse des 3 classes d'âge les plus jeunes depuis 2013, tant en volume qu'en proportion**

L'analyse :

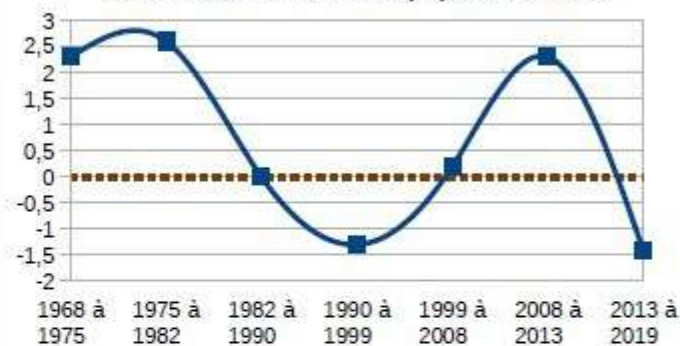
Le solde migratoire d'Arros-de-Nay est souvent insuffisant pour compenser un solde naturel négatif et le risque de vieillissement de la population



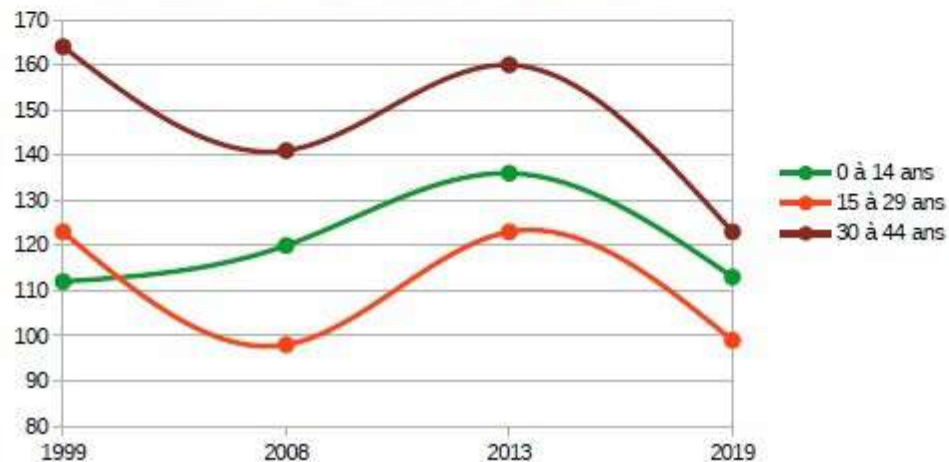
Evolution de la population d'ARROS-DE-NAY



Variation annuelle de la population en %



Evolution des 3 classes d'âges les plus jeunes



LE LOGEMENT

Le Logement



2,5% de logements vacants seulement



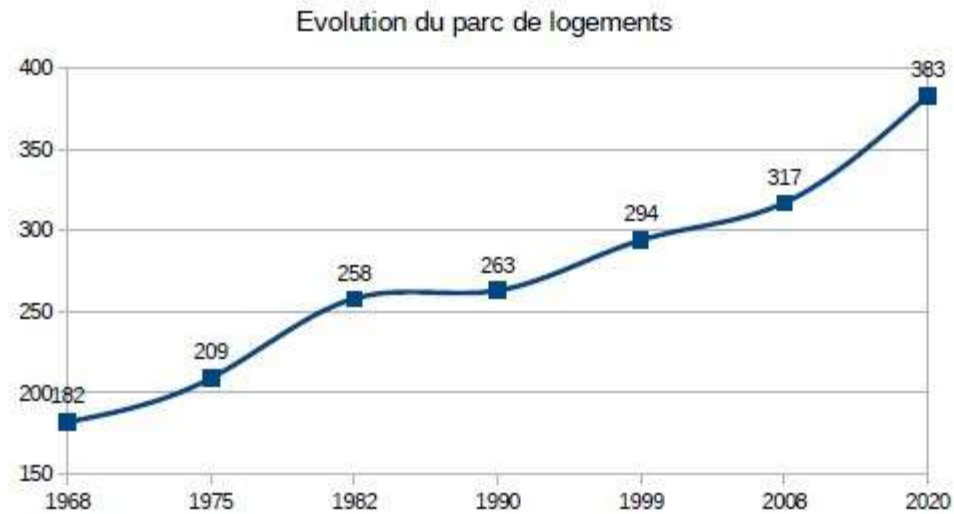
+ 30% de logements en 30 ans



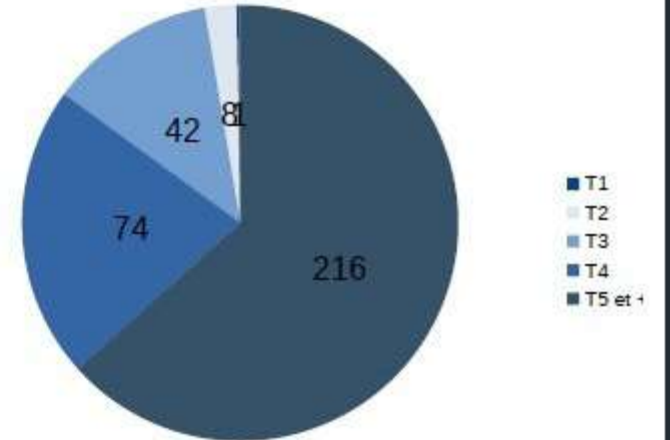
94% de maisons

90% de propriétaires

35 logements locatifs (10,2%)



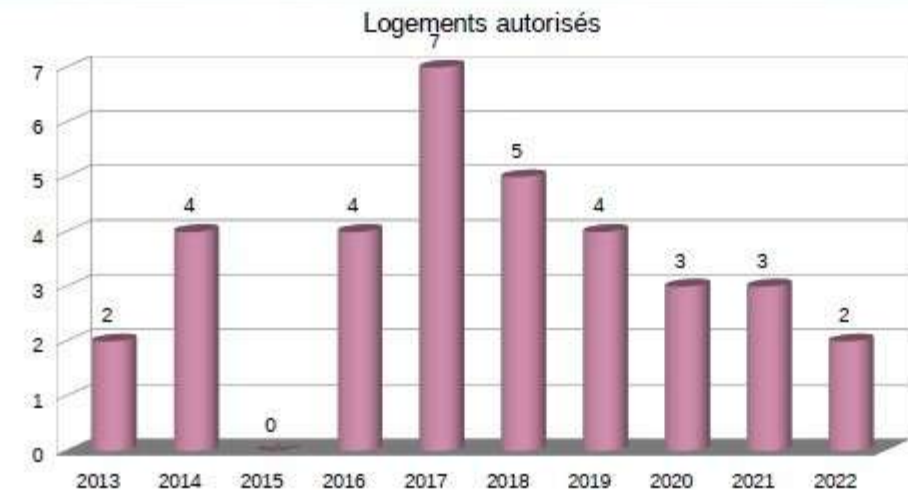
Taille des logements (résidences principales)



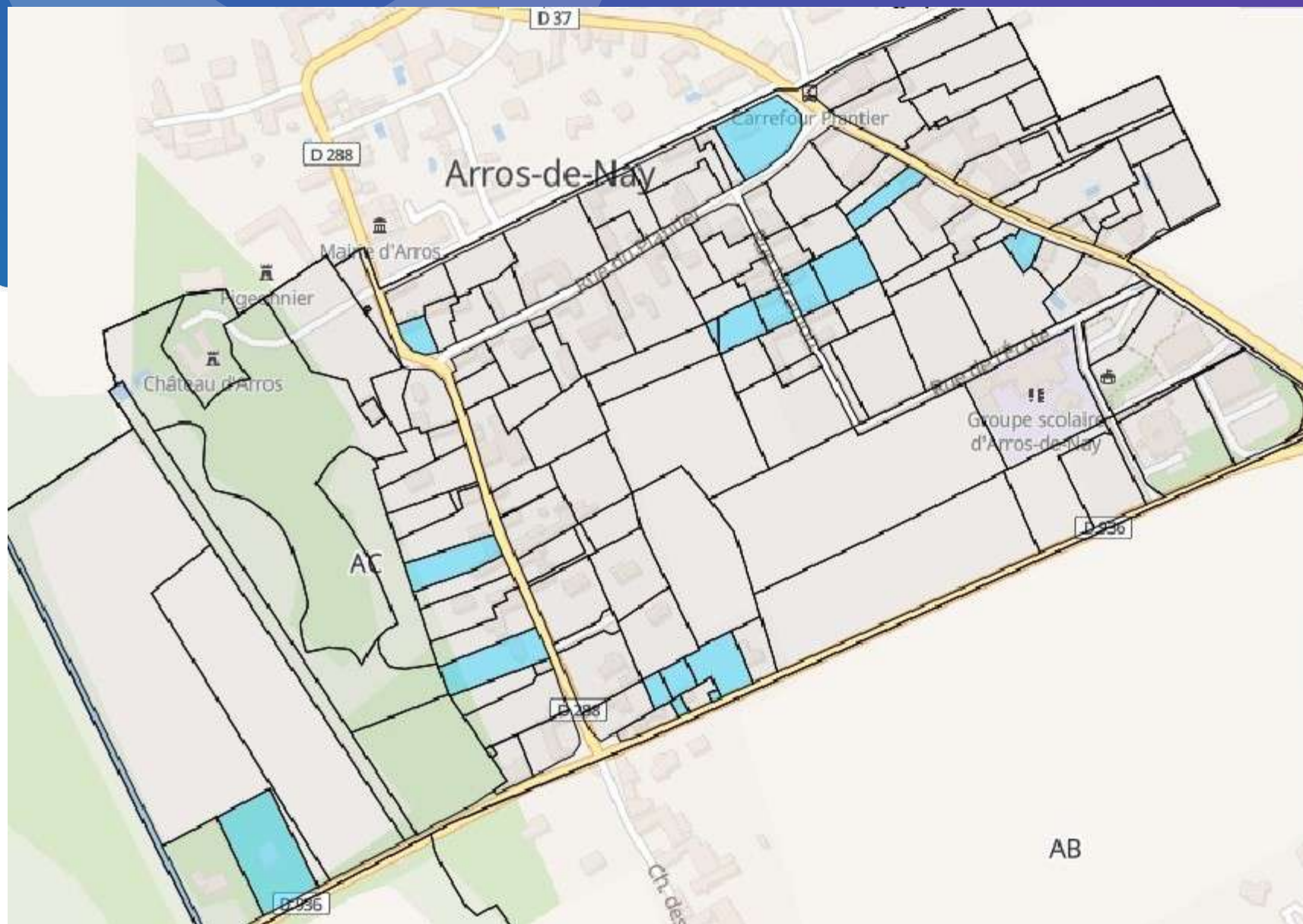
L'analyse :

Le parc de logement est marqué par une vacance quasi-inexistante.


La capacité d'accueil de nouveaux ménages est donc limitée.




LA DYNAMIQUE FONCIERE ET IMMOBILIERE




2018 - 2022

 Total des mutations :
7 049 262 €

 30 mutations

valeur moyenne :
218 490 €

 15 228 m² de terrains
à bâtir vendus (13)

prix moyen : 42€ le m²

Les ventes chaque année :

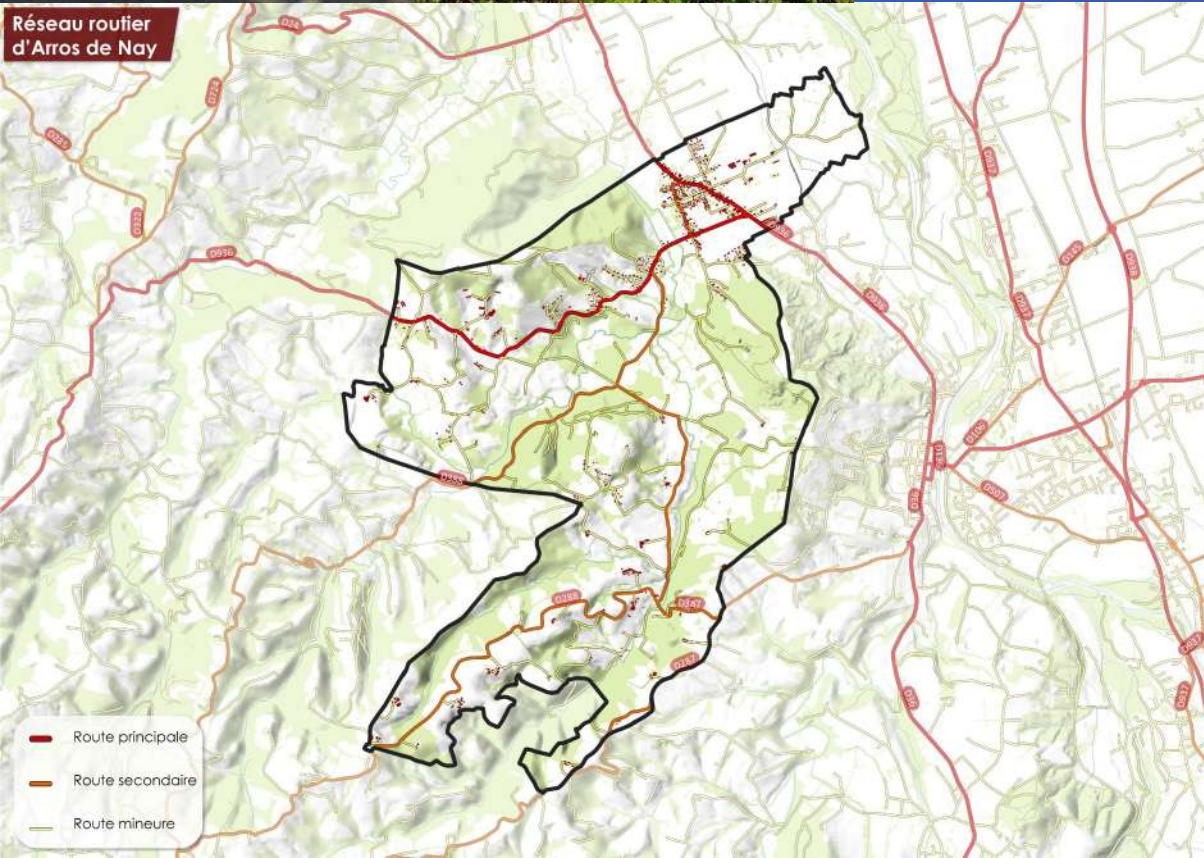
6 biens immobiliers
3 050 m² de terrains à bâtir



LES DEPLACEMENTS



La commune est principalement desservie par la RD 37 / 936 sur l'axe Pau – Nay sur la rive gauche du Gave de Pau



La commune est desservie par la ligne de bus régulière 535 et le service de Transports à la Demande « Le Petit Bus du Pays de Nay »

Les déplacements doux sont liés à la présence de la Véloroute 81 Bayonne-Perpignan, différents itinéraires de randonnées



LES EQUIPEMENTS ET SERVICES

La commune possède de nombreux équipements et services et notamment :

- 1 groupe scolaire maternelle / élémentaire avec 4 classes avec garderie et restauration scolaire
- 1 multi-accueil intercommunal (Arlequin) avec une capacité d'accueil de 20 places
 - 1 ALSH
- la bibliothèque communale



LES EQUIPEMENTS ET SERVICES

- la mairie

- la maison pour tous

- les halles

- le stade municipal avec un fronton

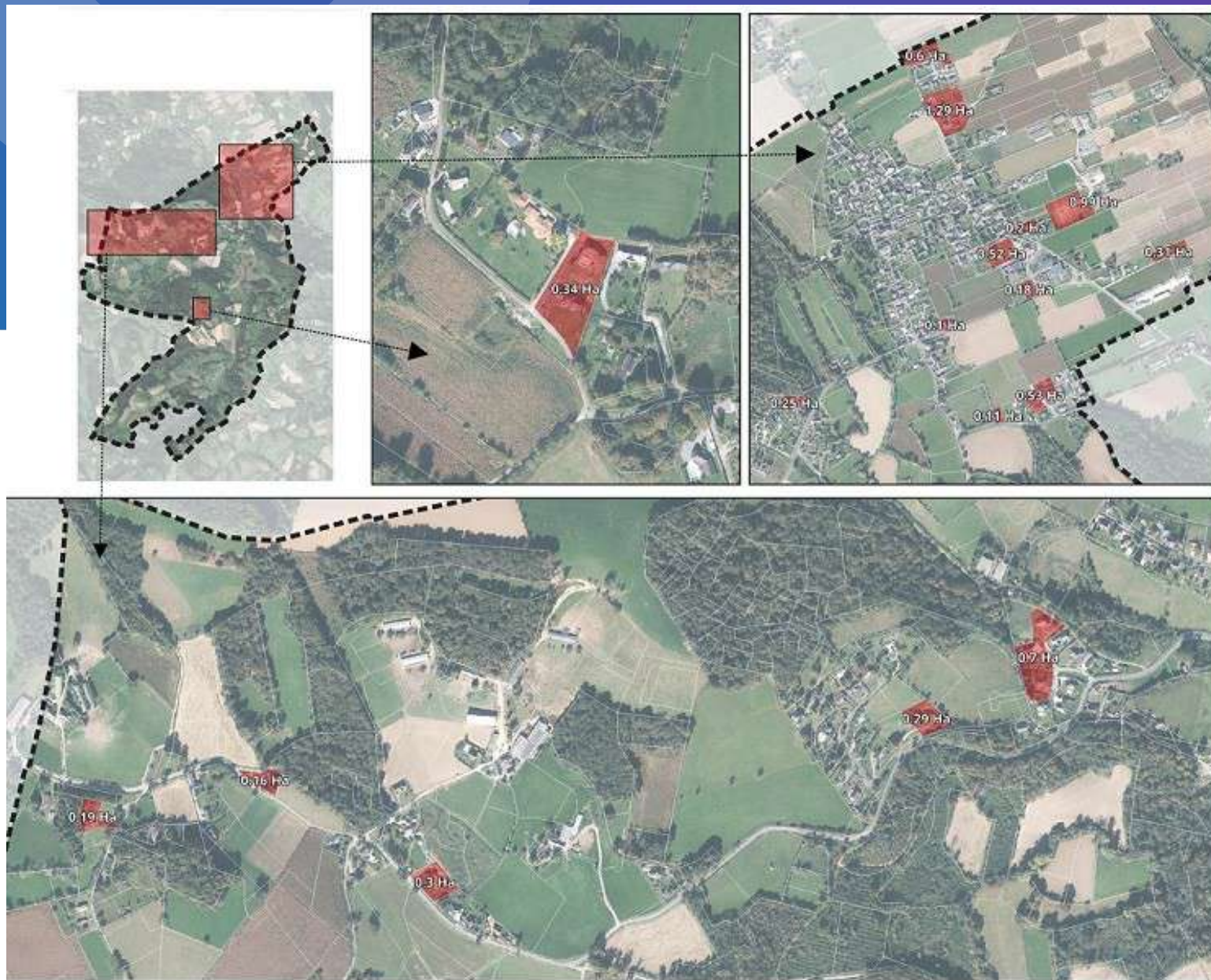
- un skate par / panneau basket

- la place de parelh aux Labassères

- le cimetière



LA CONSOMMATION D'ESPACES AGRICOLES



2011-2021

 Total artificialisation
Espaces agricoles /
naturels :
7,32hectares

 47 constructions / lots

Une artificialisation
moyenne de 1 550 m²
par construction

L'artificialisation des espaces
agricoles et naturels chaque
année :

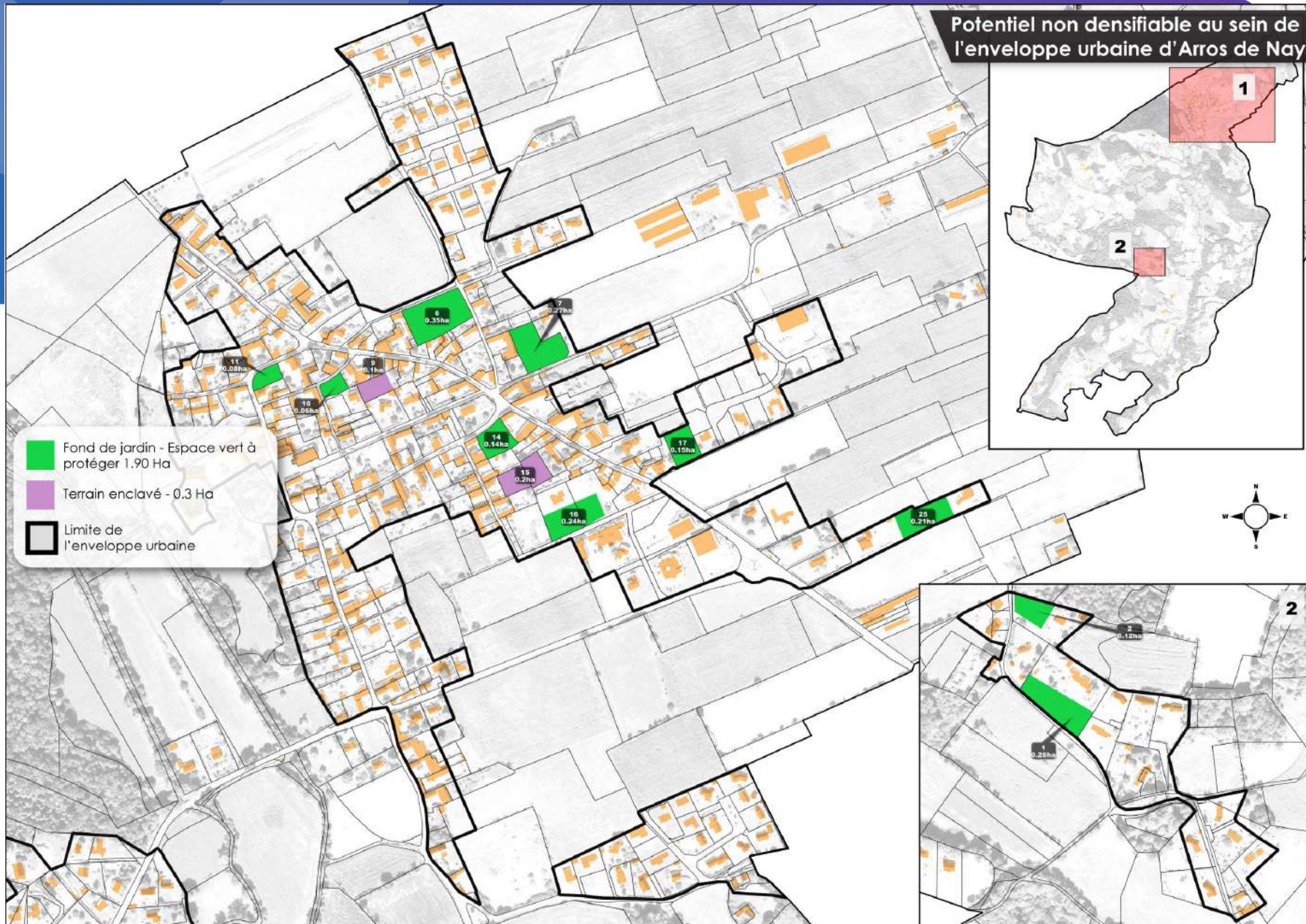
0,73 hectares artificialisés
chaque année

Des données comparables
à celles du SCoT du Pays
de Nay sur la période
1998-2015

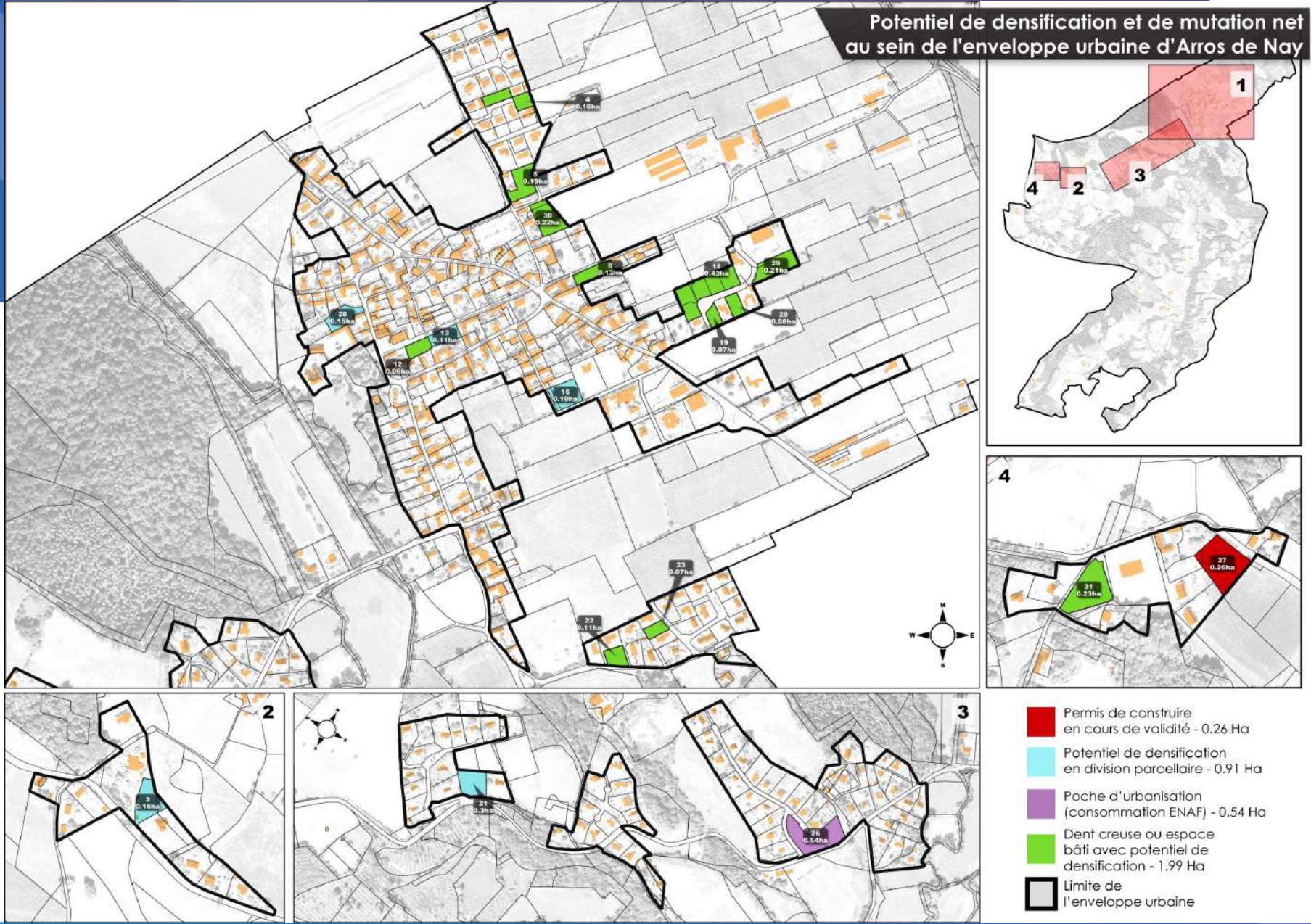
0,63 ha
par an)

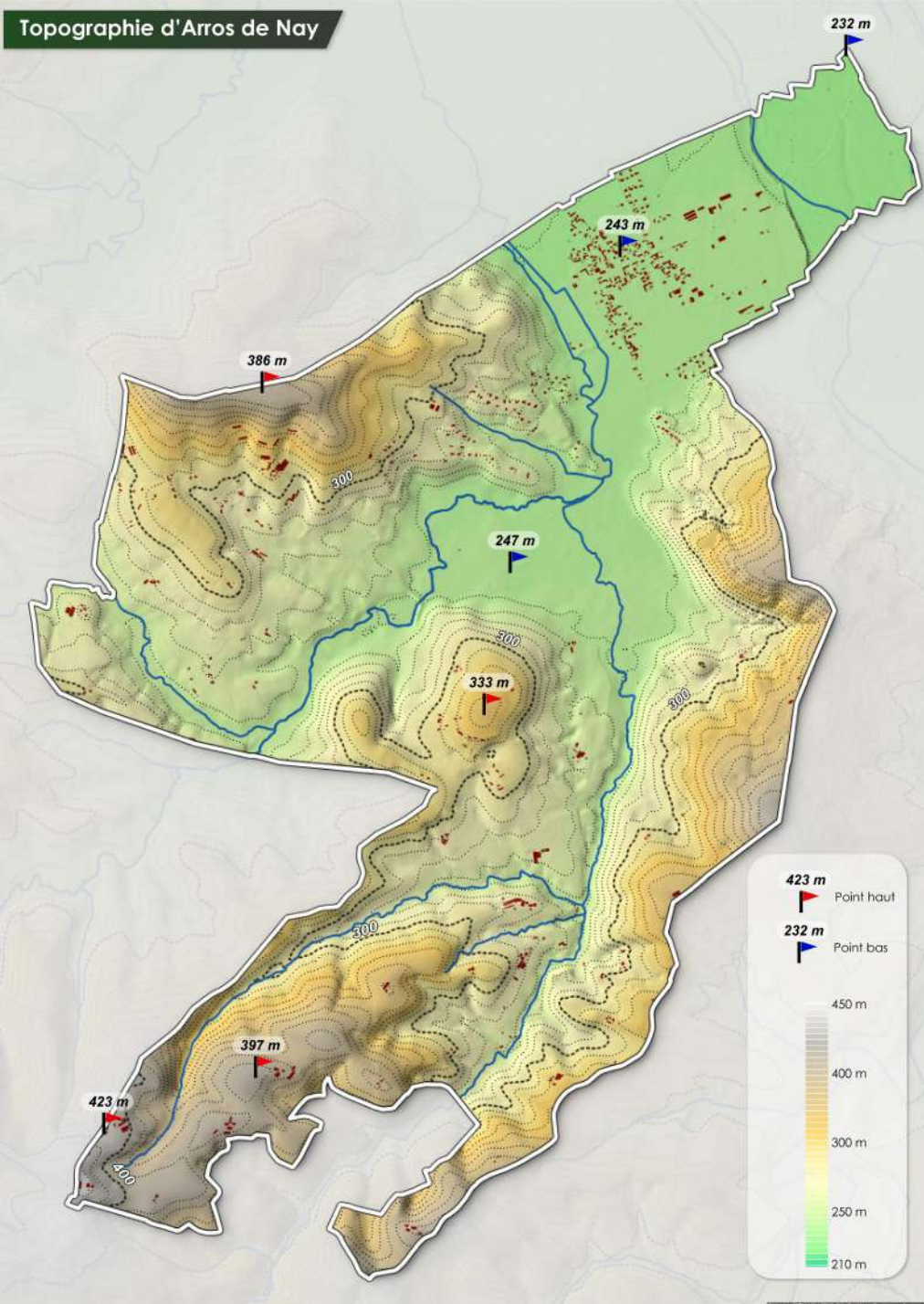


ETUDE DE DENSIFICATION



ETUDE DE DENSIFICATION





L'ENVIRONNEMENT

Le relief de la commune est marqué :

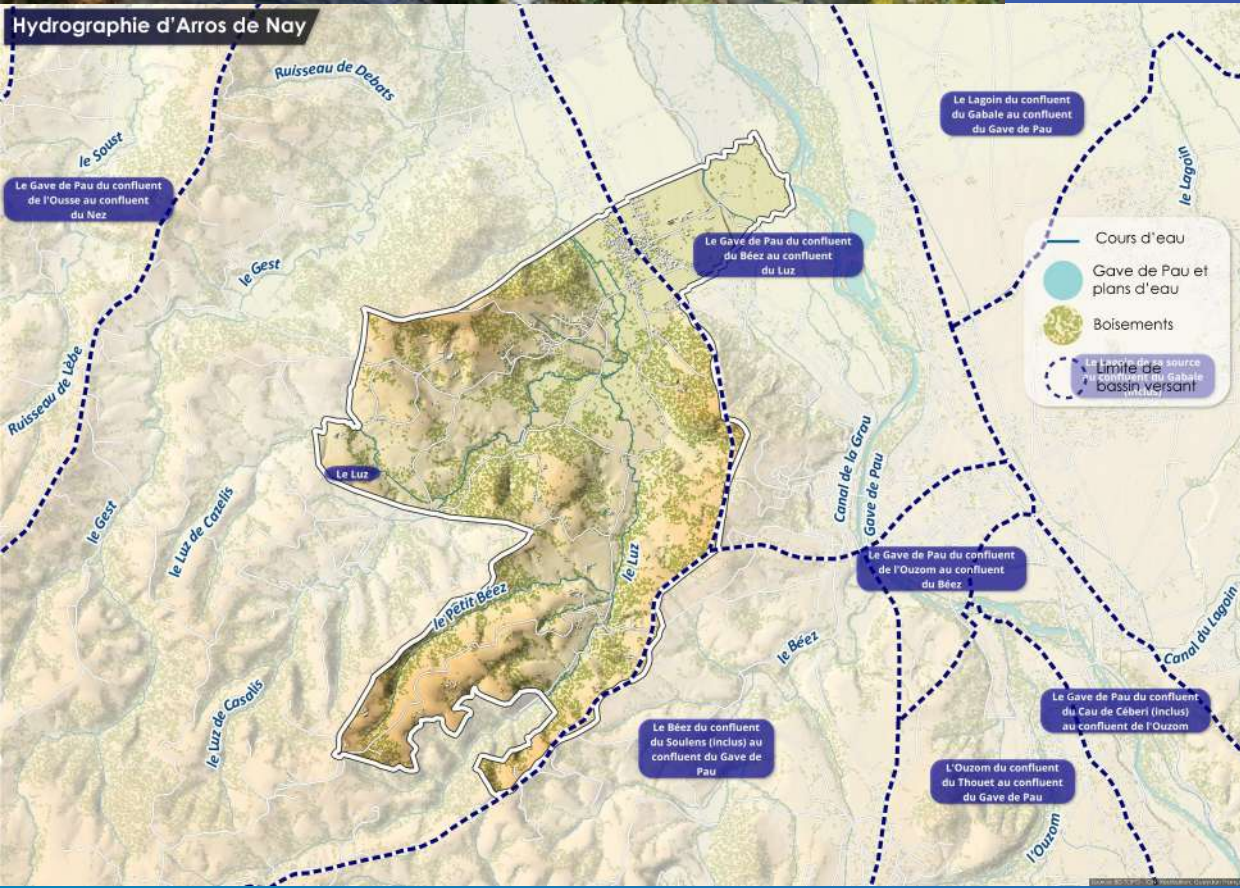
- d'une part par les vallées du Gave de Pau et du Luz, avec des cotes NGF inférieures à 250 m
- d'autre part par les coteaux, avec un relief plus accidenté et un point haut à 426 NGF en limite de Haut-de-Bosdarros Chemin de Lahourcade.

L'ENVIRONNEMENT



D'une longueur de 15 km, le Luz nait au nord-est de Lys.

Il rejoint à Arros la vallée du Gave qu'il longe pour confluer face à Assat.



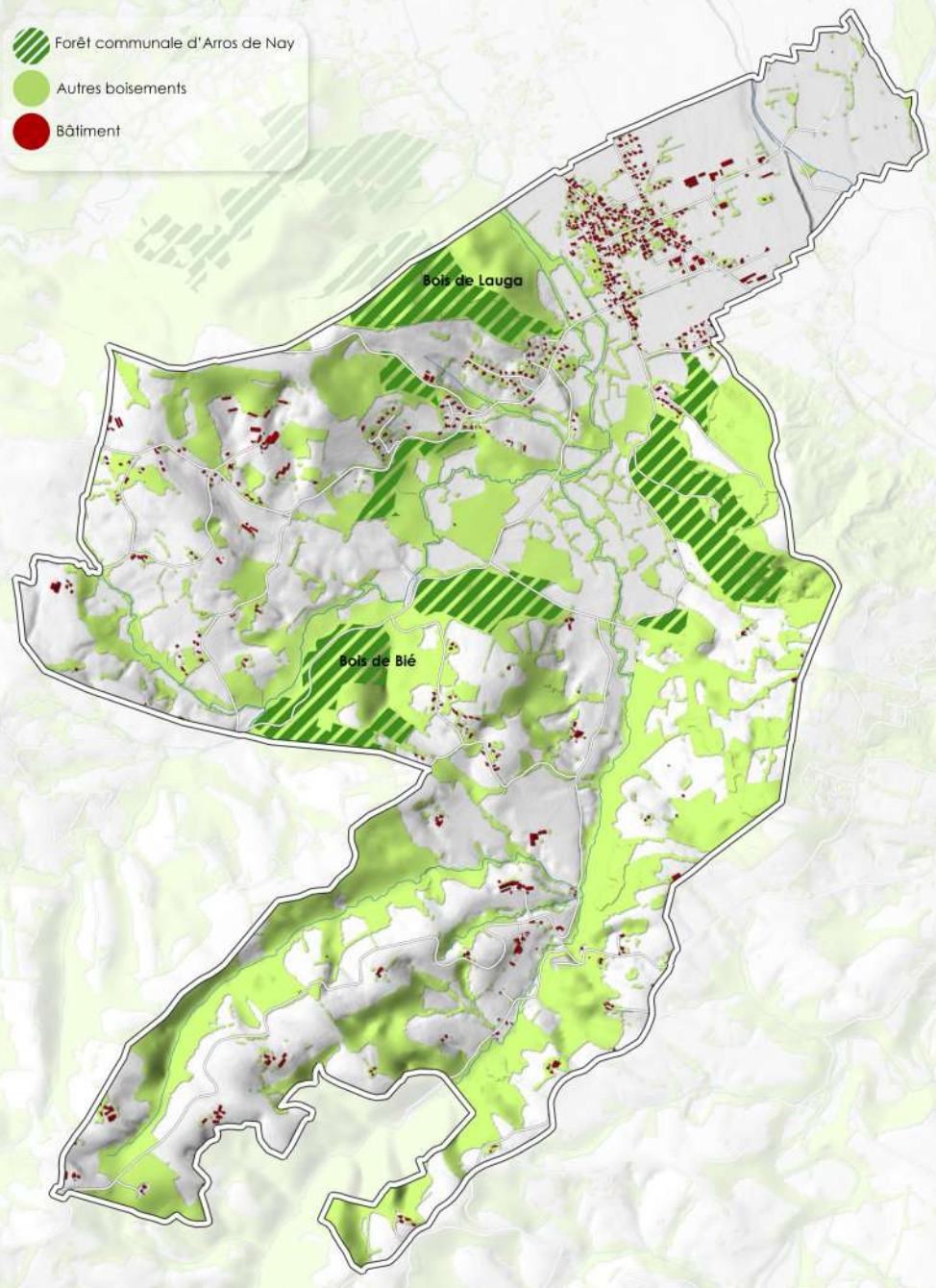
Le petit Béz prend sa source sur le point haut de la commune.

D'une longueur de 3 km, il rejoint le Luz.

Le Luz de Cazalis et le Luz de Cazelis rejoignent le Luz sur la commune.

Créé en 1863, et d'une longueur de 6 km, le canal de l'Escourre permet d'alimenter en eau les moulins.

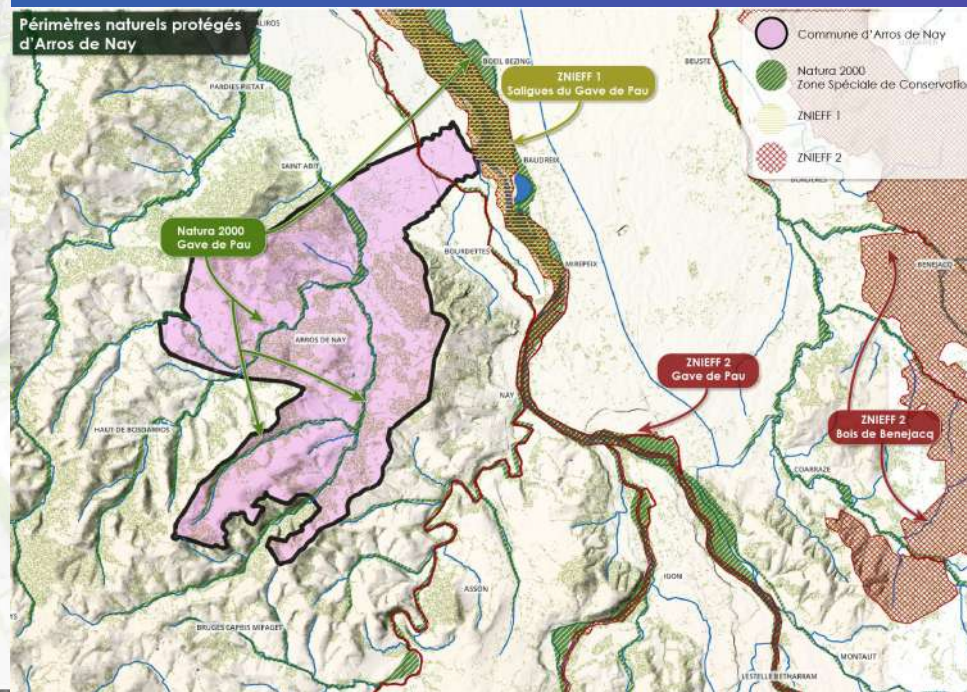
- Forêt communale d'Arros de Nay
- Autres boisements
- Bâtiment



L'ENVIRONNEMENT

Les boisements représentent une 1/3 du territoire communal dont 100 hectares environ de forêt communale

La commune est concernée par le site NATURA 2000 du Gave de Pau (et ses affluents) ainsi que par la ZNIEFF de type 2 du Gave de Pau



LE PATRIMOINE



La commune possède un patrimoine architectural important et des édifices majeurs avec le Château d'Arros (protégé au titre des monuments historiques) ou l'Eglise Saint-Jacques le majeur.



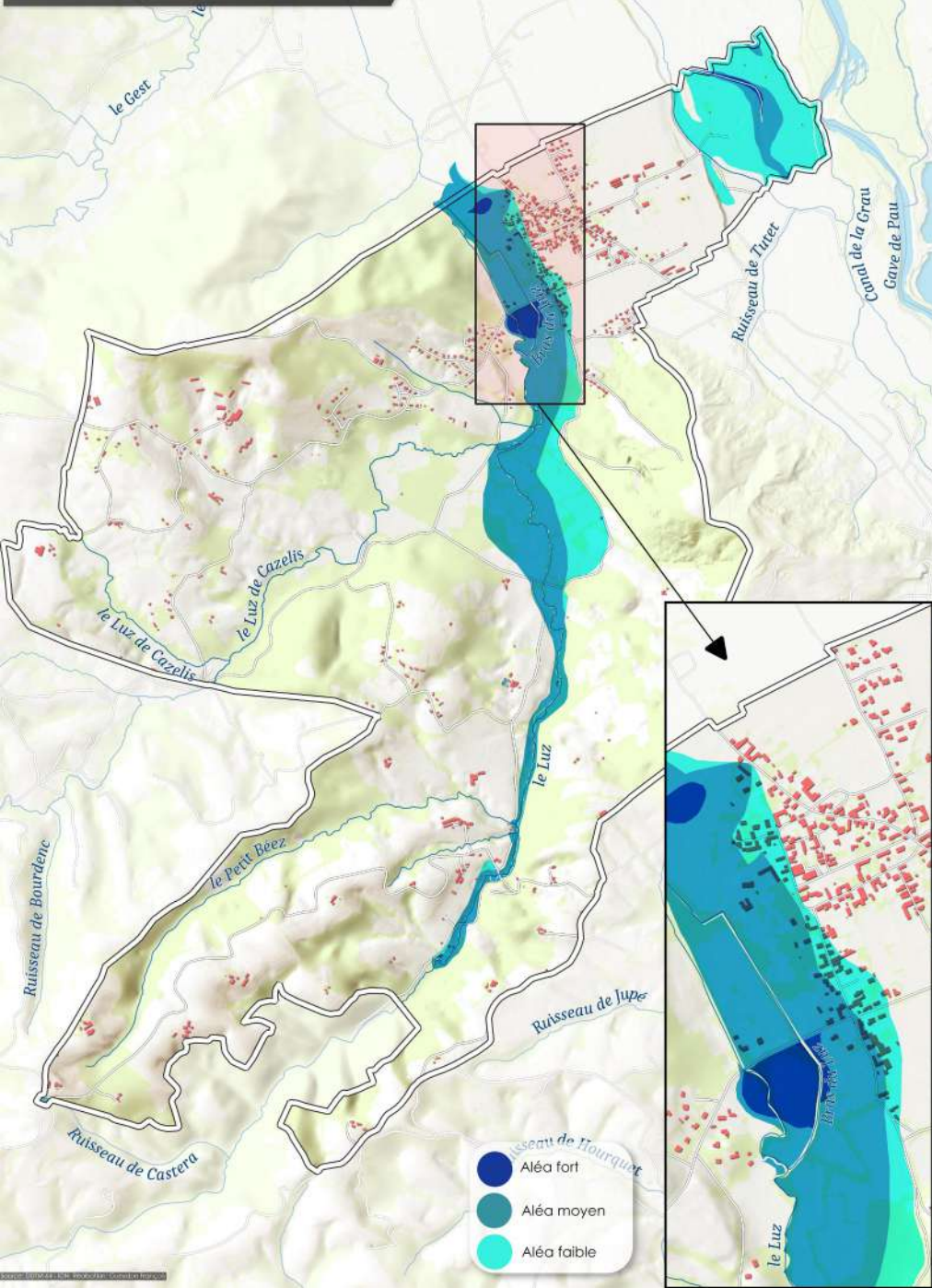
Le bourg ancien se caractérise par une qualité architecturale homogène et préservée.

Le patrimoine vernaculaire (petit patrimoine) et également très présent notamment en lien avec la religion et l'eau.

L'ENVIRONNEMENT



- Les paysages sont marqués par :
- la chaîne des Pyrénées en arrière plan du "Grand Paysage",
 - le réseau bocager de la plaine du Gave à l'est de la commune,
 - l'implantation historique du village à l'ouest de la vallée,
 - les coteaux boisés qui caractérisent l'identité du quartier des Labassères.



LES RISQUES

La commune est exposée au risque inondation et dispose à cet effet d'un Plan de Prévention du Risque Inondation approuvé le 21 octobre 2004.

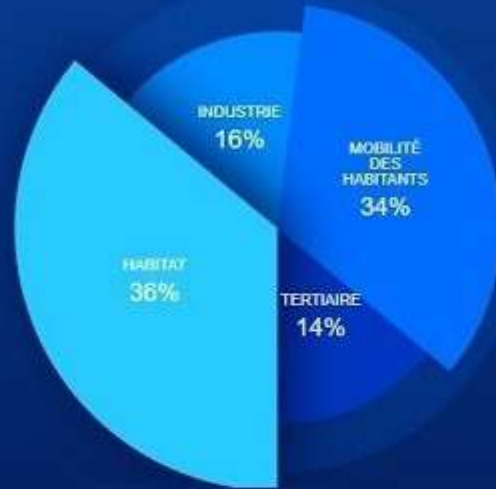
Les secteurs les plus impactés par le PPRI se situent au bord du Luz, à l'ouest de la rue des Pyrénées et rue des Carrières.

La commune est également exposée au risque sismique, au retrait gonflement des argiles (coteaux).

ENERGIE

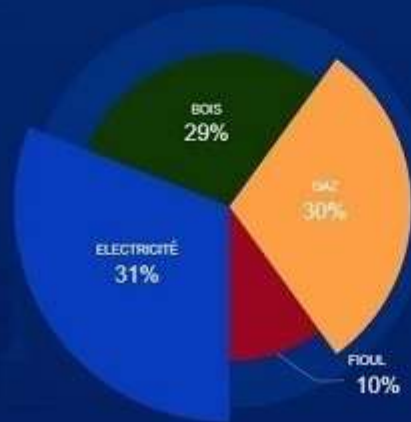
Consommation d'énergie

Répartition par secteur



Répartition par énergie de chauffage

Visualisez les émissions de CO₂ et les logements de votre territoire par énergie de chauffage.




Production locale d'EnR



L'énergie

 **Consommations d'énergie :**

360 Gwh annuels

 **Production locale d'énergie :**

4 Gwh annuels

Centrale hydroélectrique : 3,4Mw

En l'absence de données à l'échelle communale, les données sont celles de la CC du Pays de Nay - Source Bilan énergétique EDF

A l'échelle d'Arros-de-Nay, le principal gisement d'énergies renouvelables réside dans le solaire



EMISSIONS DE GAZ A EFFET DE SERRE

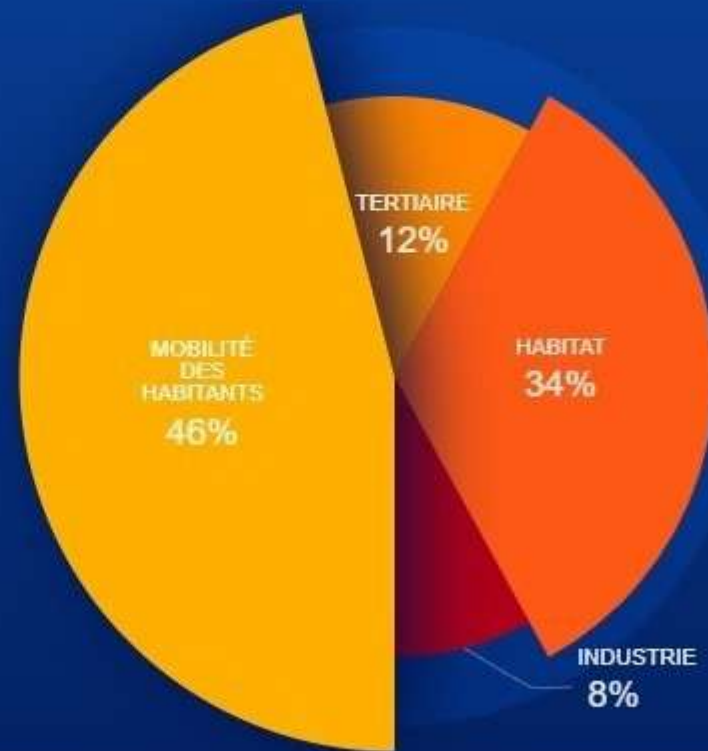
Moyenne nationale



Cet indicateur rapporte les émissions de CO₂ au nombre d'habitants.



Moyenne nationale



Les émissions de GES

émissions totales de Co2 :
70 ktCO₂eq annuelles

émissions de CO₂ des habitants :
54 ktCO₂eq annuelles

En l'absence de données à l'échelle communale, les données sont celles de la CC du Pays de Nay - Source Bilan énergétique EDF

A l'échelle d'Arros-de-Nay, la mobilité des habitants constitue le principal facteur d'émissions de Gaz à Effet de Serre



3 AXES DE PROJET POUR LE PADD

Au regard des enjeux mis en évidence par le diagnostic, le PADD est structuré autour des objectifs suivants :

AXE 1 : RENFORCER LE POLE D'EQUILIBRE D'ARROS-DE-NAY

AXE 2 : PRESERVER LE CADRE DE VIE DES HABITANTS

**AXE 3 : PRESERVER LES ACTIVITES AGRICOLES
DANS LE CADRE DU ZERO ARTIFICIALISATION
NETTE (ZAN) A L'HORIZON 2050**

AXE 1 : RENFORCER LE POLE D'EQUILIBRE

D'ARROS-DE-NAY

Ce premier axe du projet aurait pour objectif de renforcer le pôle d'emplois et de services que constitue, à l'échelle de l'intercommunalité, Arros-de-Nay sur la rive gauche du Gave de Pau.

- **Développer l'offre de logements pour accueillir des jeunes ménages** (45 nouvelles RP pour 90 habitants)

- **Développer le tissu d'entreprises avec notamment l'aménagement d'une offre foncière** (zone intercommunale, hébergement touristique...)

- **Conforter l'offre d'équipements et de services** (équipements sportifs, cheminements doux...)

AXE 2 : PRESERVER LE CADRE DE VIE DES HABITANTS

Ce deuxième axe du projet serait grandement lié à l'attractivité de la commune en termes de patrimoine, d'environnement, de paysages et de mobilités. Il prend en considération les évolutions nécessaires liées au changement climatique.

- **Préserver la trame verte et bleue de la commune**
(réservoirs de biodiversité, forêt communale...)
- **Mettre en valeur le patrimoine et les paysages**
(coupures à l'urbanisation, charte architecturale...)
- **Adapter le projet au changement climatique**
(risques naturels, énergies renouvelables...)

AXE 3 : PRESERVER LES ACTIVITES AGRICOLES DANS LE CADRE DU ZAN A L'HORIZON 2050

Il s'agirait, dans le cadre de ce troisième axe, de pérenniser les activités agricoles grace notamment à l'arrêt progressif mais rapide de l'étalement urbain.

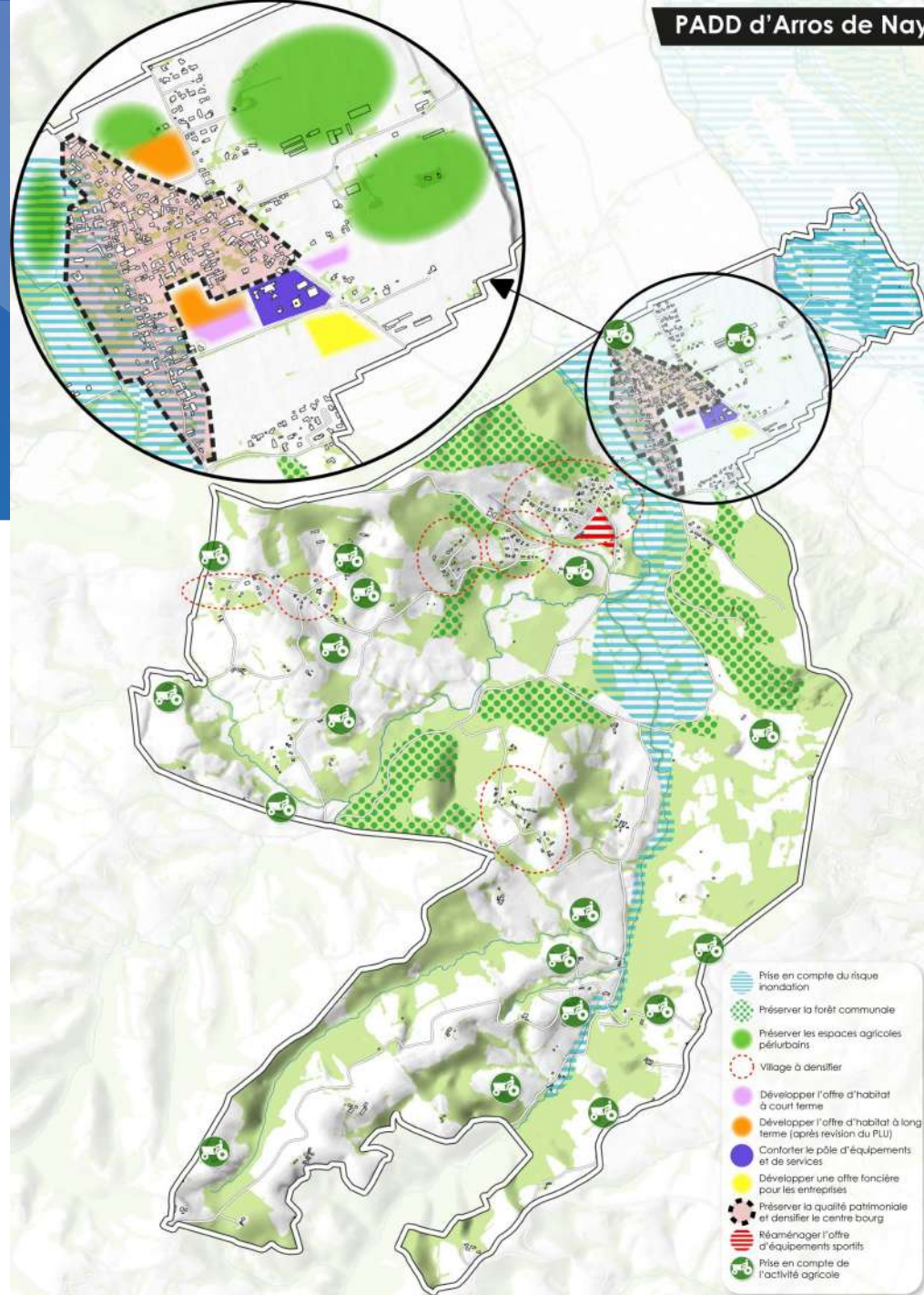
- **Réduire la consommation d'espaces agricoles**

(33% au global en raison de la zone communautaire,
50% sur l'habitat, recentrer sur le bourg,
favoriser les dents creuses...)

- **Favoriser le développement des exploitations agricoles**

(prise en compte des projets / transmissions,
diversification : vente directe, tourisme...)

PADD d'Arros de Nay



Trame verte et bleue d'Arros de Nay

